



## Beratung & Information

### Abteilung 6

Berufsfachschule Soziales (Sozialassistent)  
 Fachschule in der Richtung Sozialpädagogik  
 (staatl. anerk. Erzieher)  
 Fachoberschule (zweijährig) in den Richtungen

- Sozialwesen
- Wirtschaft und Verwaltung

Abteilungsleiterin: Frau Birgitt Fischer

E-Mail: [fischer.b@osz-oder-spree.de](mailto:fischer.b@osz-oder-spree.de)

Sekretariat: Frau Melanie Krüger

E-Mail: [sekretariat-eh@osz-oder-spree.de](mailto:sekretariat-eh@osz-oder-spree.de)

Tel.: 03364 77257 10

Fax: 03364 77257 13

Europaschule Oder-Spree

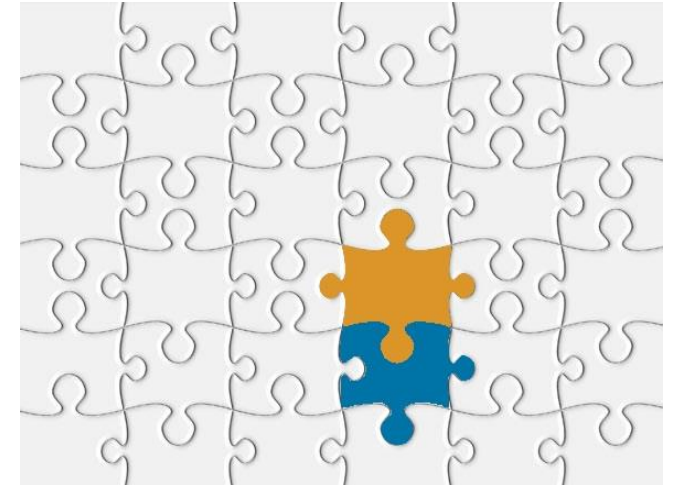
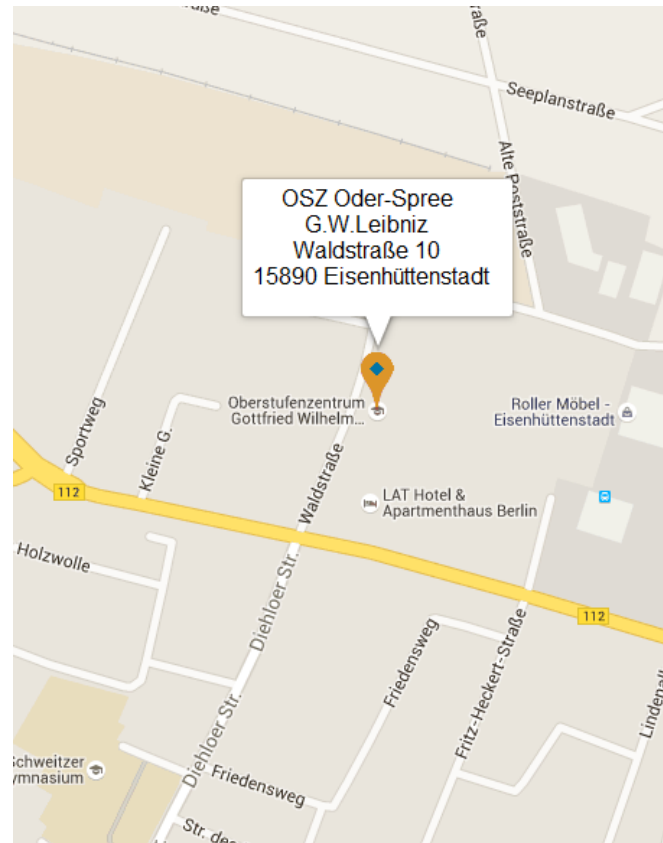
Waldstraße 10

15890 Eisenhüttenstadt

Internet: [www.osz-oder-spree.de](http://www.osz-oder-spree.de)



## Lageplan



Fachoberschule in der Fachrichtung  
**SOZIALWESEN**

**Standort  
 Eisenhüttenstadt**

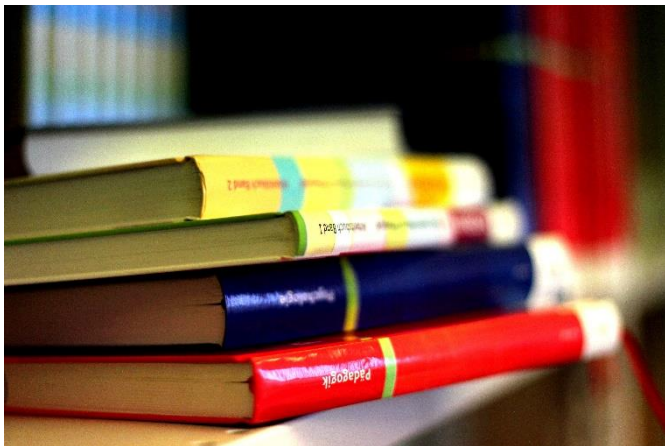


## Aufnahmevoraussetzungen

- Besitz eines mittleren Schulabschlusses oder eines gleichwertigen Abschlusses oder Berechtigung zum Besuch der gymnasialen Oberstufe
- Schriftliche Zusage der Praxisstelle, in der die fachpraktische Ausbildung durchgeführt werden soll
- Zu Beginn des Schuljahres, in dem die Aufnahme erfolgen soll, ist das 21. Lebensjahr noch nicht vollendet

## Ziel

- Erwerb der Fachhochschulreife
- Studium an jeder Fachhochschule



## Studentafel

Unterrichtsstunden in den Schuljahren

Fach	1.AJ	2.AJ
Deutsch	80	160
Politische Bildung	80	80
Englisch	80	200
Mathematik	80	200
Naturwissenschaften	----	80
Sport	40	40
Pädagogik	120	240
Psychologie	----	120
Betriebswirtschaft	----	80
<b>Summe</b>	<b>480</b>	<b>1200</b>
Fachpraktische Ausbildung	800	----

## Bewerbung

- Formlose Bewerbung (Telefonnummer nicht vergessen)
- Tabellarischer Lebenslauf
- Zeugniskopie zum Nachweisen des erworbenen Schulabschlusses

